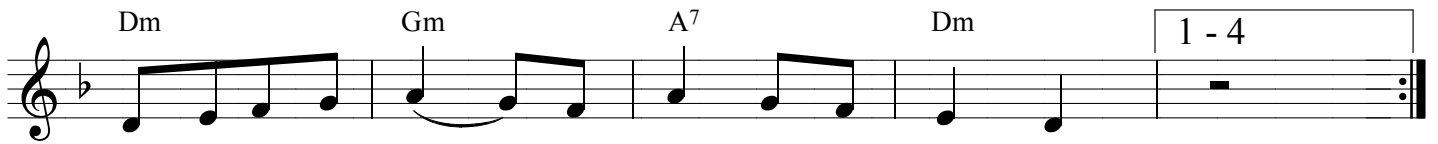


ECHA VINO, SARA

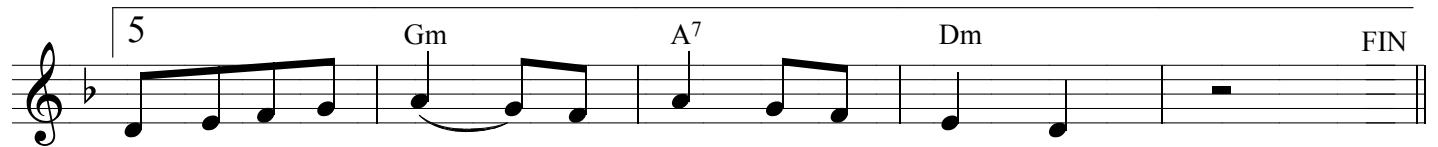
Tradicional leonesa
LA BRAÑA



E - cha vi - no, Sa - ra por la re - ga - de - ra,
FINAL: O - ye tú, mu - jer, ca - ri - ta pre - cio - sa,



e - cha vi - no, Sa - ra, que soy mo - li - ne - ra.
tie - nes el que - rer i - gual que_u - na ro - sa,



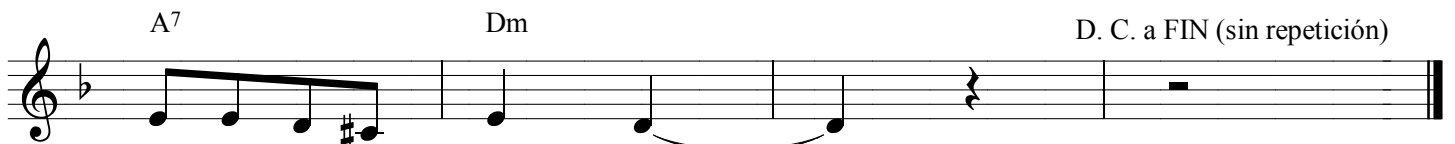
...E - cha vi - no, Sa - ra, que soy mo - li - ne - ra.
o - ye tú, mu - jer, ca - ri - ta pre - cio - sa.



¿E - sa sa - ya co - lo - ra - da cuán - to te cos - tó, Ra -



mo - na? A la_en - tra - da de Le - ón, pe - se -



ta me - nos pe - rro - na.