

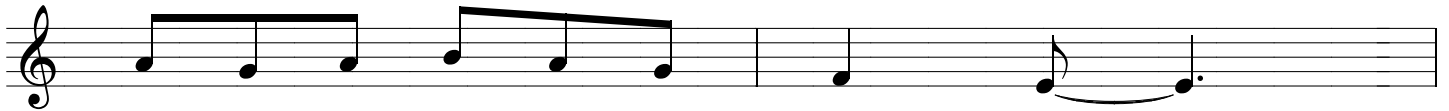
# EL SASTRÍN DE RUCAYO

Romancero de la Lucha Leonesa  
LA BRAÑA

Em (constante)



E - ra Juan An - to - nio Suá - rez  
Sus pro - e - zas in - fi - ni - tas



un lu - cha - dor ad - mi - ra - do,  
le\_hi - cie - ron ser le - gen - da - rio,



co - no - ci - do\_en to - das par - tes  
cam - pe - ón en tan - tos co - rros



co - mo\_el Sas - trín de Ru - ca - yo. Que vi - va\_el Sas -  
que\_es im - po - si - ble nom - brar - los. (2ª vez sin estribillo)

D. C. varias veces



trín, mo - ci - to va - lien - te, buen pa - la - dín.